

Breitbandportal Bayern

Gemeinde Gädheim

Übersicht über die derzeitige Breitband-Nutzung und gemeldeten Bedarf

Erstellt am: 22.07.2009

Zuständig als Breitbandpate

Ludwig Hahn

Mail: ludwig.hahn@vg.theres.de

Tel: 09521-9234-20

Rathausstraße 3

97531 Theres

Übersicht Gemeinde Gädheim

Nutzer	Meldungen	Unterversorgt (<1 MBit)	Erhöhter Bedarf
Unternehmen	12	11	12
Landwirtschaftliche Betriebe	4	4	4
Öffentliche Einrichtungen	2	1	2
Haushalte	74	73	0

Derzeitige Technologie (Mehrfachnennung möglich)	Meldungen	
Telefon-Modem:	0	
ISDN	5	
DSL	33	unter 0,5: 30 0,5 bis 1: 2 1 bis 3: 0 3 bis 6: 0 6 bis 10: 0 über 10: 0
WLAN	3	
WiMAX	0	
GSM/UMTS	0	
Kabel	0	
Satellit	0	
Standleitung	0	unter 0,5: 0 0,5 bis 1: 0 1 bis 3: 0 3 bis 6: 0 6 bis 10: 0 über 10: 0
		unter 0,5: 0

Sonstiges	0	0,5 bis 1: 0 1 bis 3: 0 3 bis 6: 0 6 bis 10: 0 über 10: 0
Kein Internet	1	

Übersicht der Ortsteile Gädheim

- Gädheim
- Gädheim
- Greßhausen
- Ottendorf

Ortsteil Gädheim

Keine Meldungen erfasst

Ortsteil Gädheim

Nutzer	Meldungen	Unterversorgt (<1 MBit)	Erhöhter Bedarf
Unternehmen	5	5	5
Landwirtschaftliche Betriebe	2	2	2
Öffentliche Einrichtungen	2	1	2
Haushalte	40	40	0

Derzeitige Technologie (Mehrfachnennung möglich)	Meldungen	
Telefon-Modem:	0	
ISDN	1	
DSL	22	unter 0,5: 20 0,5 bis 1: 1 1 bis 3: 0 3 bis 6: 0 6 bis 10: 0 über 10: 0
WLAN	1	
WiMAX	0	
GSM/UMTS	0	
Kabel	0	
Satellit	0	
Standleitung	0	unter 0,5: 0 0,5 bis 1: 0 1 bis 3: 0 3 bis 6: 0 6 bis 10: 0 über 10: 0
Sonstiges	0	unter 0,5: 0 0,5 bis 1: 0 1 bis 3: 0 3 bis 6: 0 6 bis 10: 0 über 10: 0
Kein Internet	1	

Begründung für erhöhten Bedarf in Unternehmen, Landwirtschaftlichen Betrieben, öffentlichen Einrichtungen

--

- über 10 MBit/s: "Materialbestellung; Anbieter- und Produktsuche über das Internet, schneller Datentransfer für Geschäftsabwicklung erforderlich."
- 6 bis 10 MBit/s: "Geschäftsabwicklung erfolgt auch über Internet. Herunterladen von wichtigen Wirtschaftsdaten etc."
- über 10 MBit/s: "Pflege Internetauftritt; Herunterladen bzw. Zugriff auf geschäftsnotwendige Daten für Geschäftsabwicklung erforderlich"
- 6 bis 10 MBit/s: "Bin im Bereich "Programmierung" tätig und muss öfters große Dateien über Netz holen und verschicken."
- über 10 MBit/s: "Datenaustausch zwischen Rathaus Gädheim und VG Theres, Herunterladen von Veröffentlichungen, Infobeiträge etc., Empfang und Versand von verschiedenen Daten (Baupläne, Dorferneuerungen etc.) erfordert höheren Breitbandanschluß "
- über 10 MBit/s: "Digitale Flurkarten u. -daten müssen vom Internet geladen werden. Größere Datenmengen müssen teilweise abgerufen bzw. versandt werden."
- über 10 MBit/s: "Übertragung von Mustern etc., Versand von Korrekturwürfen, insges. hoher"
- 6 bis 10 MBit/s: "Abruf und Versand landwirtschaftlich erforderlicher Daten; Formulare und Bilder"
- über 10 MBit/s: "Informationen u. Filmbeiträge aus dem Internet. Gleiche Chancen auf dem Land, wie in Ballungsgebieten. Neuer Lehrplan sieht "Internet" bereits für Grundschule vor."

Ortsteil Großhausen

Nutzer	Meldungen	Unterversorgt (<1 MBit)	Erhöhter Bedarf
Unternehmen	2	2	2
Landwirtschaftliche Betriebe	1	1	1
Öffentliche Einrichtungen	0	0	0
Haushalte	4	4	0

Derzeitige Technologie (Mehrfachnennung möglich)	Meldungen	
Telefon-Modem:	0	
ISDN	1	
DSL	3	unter 0,5: 3 0,5 bis 1: 0 1 bis 3: 0 3 bis 6: 0 6 bis 10: 0 über 10: 0
WLAN	0	
WiMAX	0	
GSM/UMTS	0	
Kabel	0	
Satellit	0	
Standleitung	0	unter 0,5: 0 0,5 bis 1: 0 1 bis 3: 0 3 bis 6: 0 6 bis 10: 0 über 10: 0
Sonstiges	0	unter 0,5: 0 0,5 bis 1: 0 1 bis 3: 0 3 bis 6: 0 6 bis 10: 0 über 10: 0
Kein Internet	0	

Begründung für erhöhten Bedarf in Unternehmen, Landwirtschaftlichen Betrieben, öffentlichen Einrichtungen

<ul style="list-style-type: none"> - über 10 MBit/s: "Geschäftsabwicklung, Empfang u. Versand wichtiger Praxisunterlagen etc." - über 10 MBit/s: "Aufruf v. Flurkarten und weiteren" - 6 bis 10 MBit/s: "Geschäftsinformationen aus Internet erforderlich, für Verbindung zu den Geschäftsstellen und für Abwicklung des Geschäftsverkehrs erforderlich"

Ortsteil Ottendorf

Nutzer	Meldungen	Unterversorgt (<1 MBit)	Erhöhter Bedarf
Unternehmen	5	4	5
Landwirtschaftliche Betriebe	1	1	1
Öffentliche Einrichtungen	0	0	0
Haushalte	30	29	0

Derzeitige Technologie (Mehrfachnennung möglich)	Meldungen	
Telefon-Modem:	0	
ISDN	3	
DSL	8	unter 0,5: 7 0,5 bis 1: 1 1 bis 3: 0 3 bis 6: 0 6 bis 10: 0 über 10: 0
WLAN	2	
WiMAX	0	
GSM/UMTS	0	
Kabel	0	
Satellit	0	
Standleitung	0	unter 0,5: 0 0,5 bis 1: 0 1 bis 3: 0 3 bis 6: 0 6 bis 10: 0 über 10: 0
Sonstiges	0	unter 0,5: 0 0,5 bis 1: 0 1 bis 3: 0 3 bis 6: 0 6 bis 10: 0 über 10: 0
Kein Internet	0	

Begründung für erhöhten Bedarf in Unternehmen, Landwirtschaftlichen Betrieben, öffentlichen Einrichtungen

<ul style="list-style-type: none"> - über 10 MBit/s: "Verbindung Firma - Homeoffice" - 6 bis 10 MBit/s: "Großer Teil der Geschäftsabwicklung ü. d. Internet; Informationen bzw. Angebote u. sonst Wirtschaftsdaten vom Internet herunterladen" - 6 bis 10 MBit/s: "verbesserter Internetanschluss für Geschäftsbetrieb"
--



- 6 bis 10 MBit/s: "verbesserter Internetanschluss für Geschäftsbetrieb"
- über 10 MBit/s: "Betriebsführung des Handels (andere Geschäftsorte) teilweise v. Wohnort, jper Datentransfer; Austausch von Dateien zwischen versch. Geschäftsorten, Herunterladen von wichtigen Wirtschaftsdaten aus dem Internet"
- über 10 MBit/s: "Herunterladen von Flurkarten, Updates von vorhandener Software, Wirtschaftsfilme, Onlinebanking u. Geschäftsführung; Buchführung"

Unternehmen in Gädheim

Nutzer	Meldungen	Unterversorgt (<1 MBit)	Erhöhter Bedarf
Unternehmen	12	11	12

Derzeitige Technologie (Mehrfachnennung möglich)	Meldungen	
Telefon-Modem:	0	
ISDN	2	
DSL	7	unter 0,5: 7 0,5 bis 1: 0 1 bis 3: 0 3 bis 6: 0 6 bis 10: 0 über 10: 0
WLAN	1	
WiMAX	0	
GSM/UMTS	0	
Kabel	0	
Satellit	0	
Standleitung	0	unter 0,5: 0 0,5 bis 1: 0 1 bis 3: 0 3 bis 6: 0 6 bis 10: 0 über 10: 0
Sonstiges	0	unter 0,5: 0 0,5 bis 1: 0 1 bis 3: 0 3 bis 6: 0 6 bis 10: 0 über 10: 0
Kein Internet	0	
Bedarf	12	unter 0,5: 0 0,5 bis 1: 0 1 bis 3: 0 3 bis 6: 0 6 bis 10: 6 über 10: 6

Landwirtschaftliche Betriebe in Gädheim

Nutzer	Meldungen	Unterversorgt (<1 MBit)	Erhöhter Bedarf
Landwirtschaftliche Betriebe	4	4	4

Derzeitige Technologie (Mehrfachnennung möglich)	Meldungen	
Telefon-Modem:	0	
ISDN	1	
DSL	3	unter 0,5: 3 0,5 bis 1: 0 1 bis 3: 0 3 bis 6: 0 6 bis 10: 0 über 10: 0
WLAN	0	
WiMAX	0	
GSM/UMTS	0	
Kabel	0	
Satellit	0	
Standleitung	0	unter 0,5: 0 0,5 bis 1: 0 1 bis 3: 0 3 bis 6: 0 6 bis 10: 0 über 10: 0
Sonstiges	0	unter 0,5: 0 0,5 bis 1: 0 1 bis 3: 0 3 bis 6: 0 6 bis 10: 0 über 10: 0
Kein Internet	0	
Bedarf	4	unter 0,5: 0 0,5 bis 1: 0 1 bis 3: 0 3 bis 6: 0 6 bis 10: 1 über 10: 3

Öffentliche Einrichtungen in Gädheim

Nutzer	Meldungen	Unterversorgt (<1 MBit)	Erhöhter Bedarf
Öffentliche Einrichtungen	2	1	2

Derzeitige Technologie (Mehrfachnennung möglich)	Meldungen	
Telefon-Modem:	0	
ISDN	0	
DSL	0	unter 0,5: 0 0,5 bis 1: 0 1 bis 3: 0 3 bis 6: 0 6 bis 10: 0 über 10: 0
WLAN	1	
WiMAX	0	
GSM/UMTS	0	
Kabel	0	
Satellit	0	
Standleitung	0	unter 0,5: 0 0,5 bis 1: 0 1 bis 3: 0 3 bis 6: 0 6 bis 10: 0 über 10: 0
Sonstiges	0	unter 0,5: 0 0,5 bis 1: 0 1 bis 3: 0 3 bis 6: 0 6 bis 10: 0 über 10: 0
Kein Internet	1	
Bedarf	2	unter 0,5: 0 0,5 bis 1: 0 1 bis 3: 0 3 bis 6: 0 6 bis 10: 0 über 10: 2

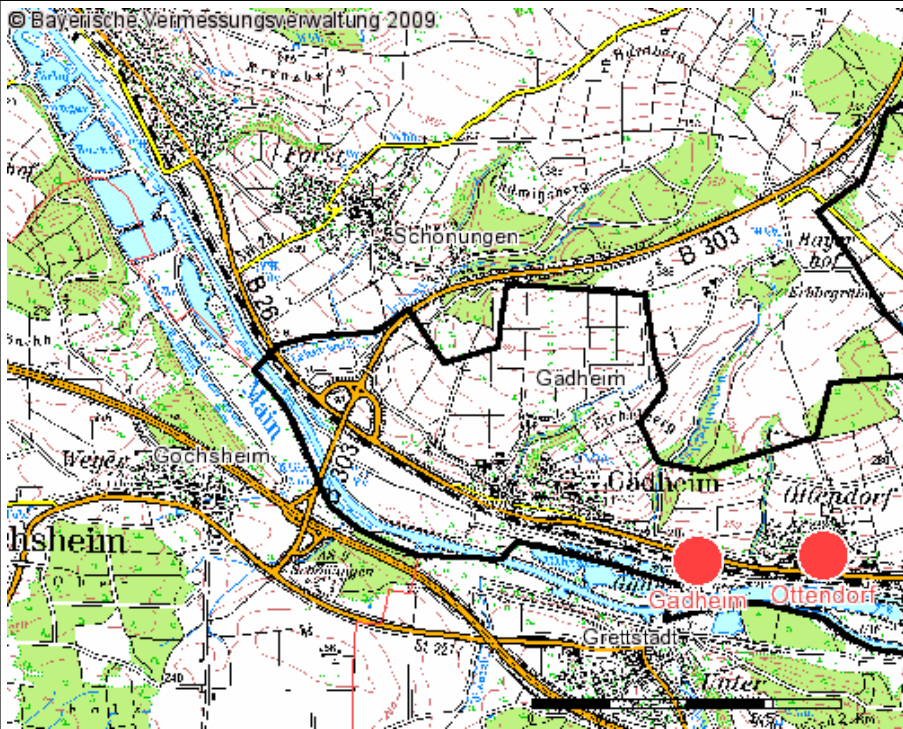
Haushalte in Gädheim

Nutzer	Meldungen	Unterversorgt (<1 MBit)	Erhöhter Bedarf
Haushalte	74	73	0

Derzeitige Technologie (Mehrfachnennung möglich)	Meldungen	
Telefon-Modem:	0	
ISDN	2	
DSL	23	unter 0,5: 20 0,5 bis 1: 2 1 bis 3: 0 3 bis 6: 0 6 bis 10: 0 über 10: 0
WLAN	1	
WiMAX	0	
GSM/UMTS	0	
Kabel	0	
Satellit	0	
Standleitung	0	unter 0,5: 0 0,5 bis 1: 0 1 bis 3: 0 3 bis 6: 0 6 bis 10: 0 über 10: 0
Sonstiges	0	unter 0,5: 0 0,5 bis 1: 0 1 bis 3: 0 3 bis 6: 0 6 bis 10: 0 über 10: 0
Kein Internet	0	

Gädheim: Unterversorgte Nutzer

© Bayerische Vermessungsverwaltung 2009



Kartenthemen

- Unterversorgte Ortsteile gesamt
 - 1 bis 5 (Unternehmen, Landw. Betriebe, Öff. Einricht., Haushalte)
 - (6 bis 10 Unternehmen, Landw. Betriebe, Öff. Einricht., Haushalte)
 - 11 und mehr (Unternehmen, Landw. Betriebe, Öff. Einricht., Haushalte)

Hintergrundthemen

- Digitale Luftbildkarte (ab M. 1:10.000)
- Digitale Ortskarte (ab M. 1:10.000)
- Topografische Karte (ab M. 1:50.000 bis M. 1:10.000)
- Reg. Bez. -Grenze



- Landkreisgrenze

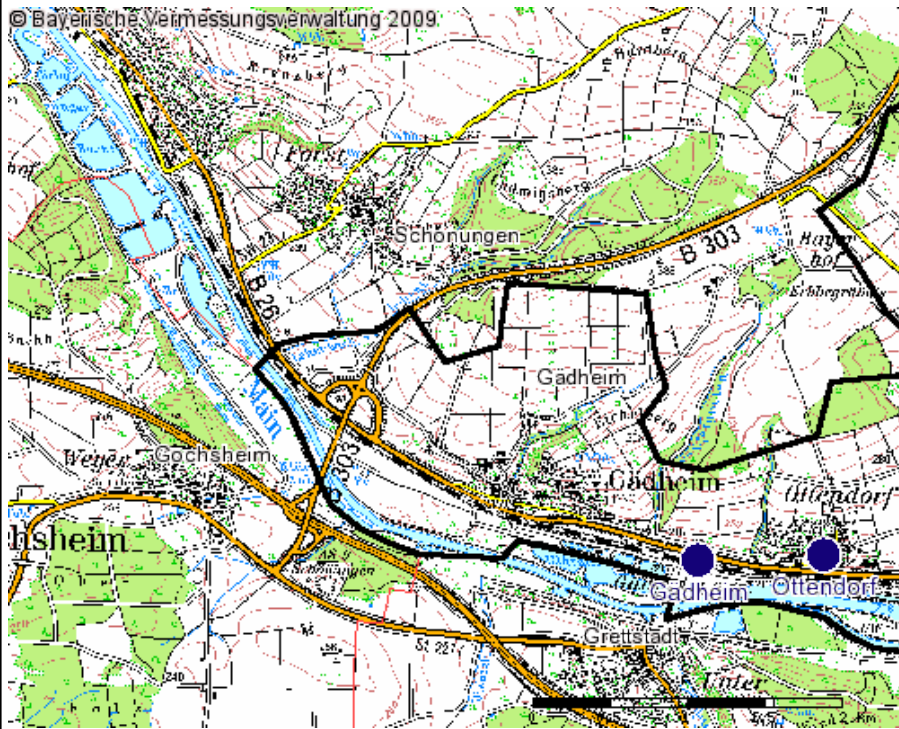


- Gemeindegrenze



Geodaten: © Bayer. Vermessungsverwaltung powered by IHK-GIS

Gädheim: Erhöhter Bedarf



Kartenthemen

- Ortsteile mit Mehrbedarf gesamt
 - 1 bis 5 (Unternehmen, Landw. Betriebe, Öff. Einricht., Haushalte)
 - 6 bis 10 (Unternehmen, Landw. Betriebe, Öff. Einricht., Haushalte)
 - 11 und mehr (Unternehmen, Landw. Betriebe, Öff. Einricht., Haushalte)

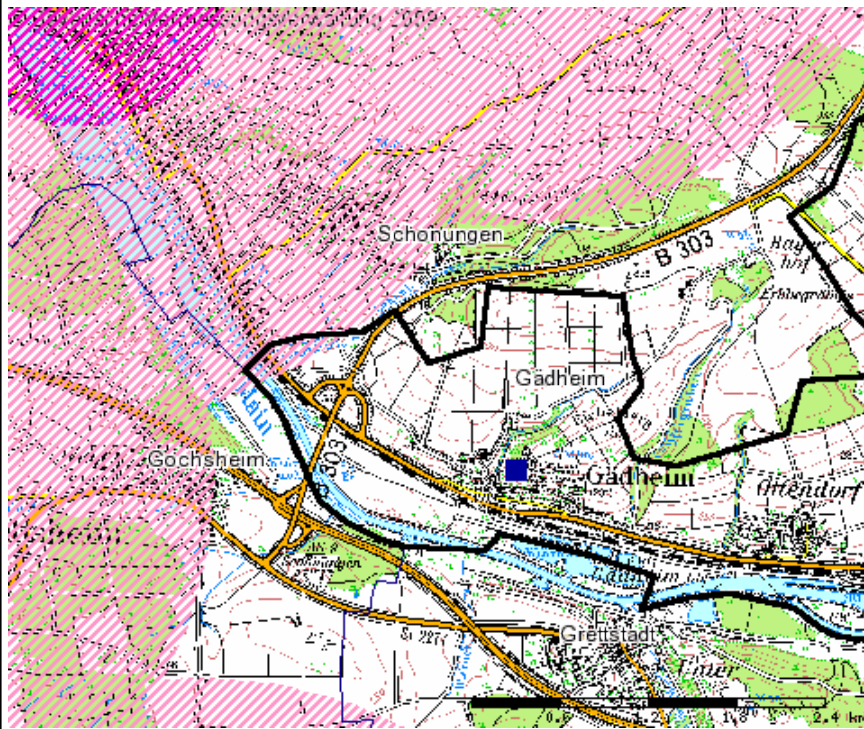
Hintergrundthemen

- Digitale Luftbildkarte (ab M. 1:10.000)
- Digitale Ortskarte (ab M. 1:10.000)
- Topografische Karte (ab M. 1:50.000 bis M. 1:10.000)
- Reg. Bez. -Grenze
- Landkreisgrenze
- Gemeindegrenze



Geodaten: © Bayer. Vermessungsverwaltung  powered by IHK-GIS 

Gädheim: Breitbandinfrastruktur




Kartenthemen

- HVT-Standorte
Standort HVT Telekom
- HVT-Radien
Radius 1 km
Radius 3 km
- Standorte Deutsche Funkturm GmbH (DFMG)
Standort DFMG
- Mobilfunkstandorte Vodafone
Freistehende Masten Vodafone

Hintergrundthemen

- Topografische Karte (ab M. 1:50.000 bis M. 1:10.000)
- Reg.Bez.-Grenze
- Landkreisgrenze
- Gemeindegrenze

Geodaten: © Bayer. Vermessungsverwaltung  powered by IHK-GIS 